

# REUNION PUBLIQUE EGLISE SAINTE CATHERINE

Classé au titre des MH par arrêté du 06 juillet 2022



**AIA Ingénierie**

BET Structure

Rue Ariane, Bât. C - 33 700 Merignac

**Agence Stéphane Thouin Architecture**

Architectes DPLG / Architectes du Patrimoine

54, Rue des Augustins - 47 000 Agen

13, Boulevard Garriçon - 82 000 Montauban

**Yon Anton Olano**

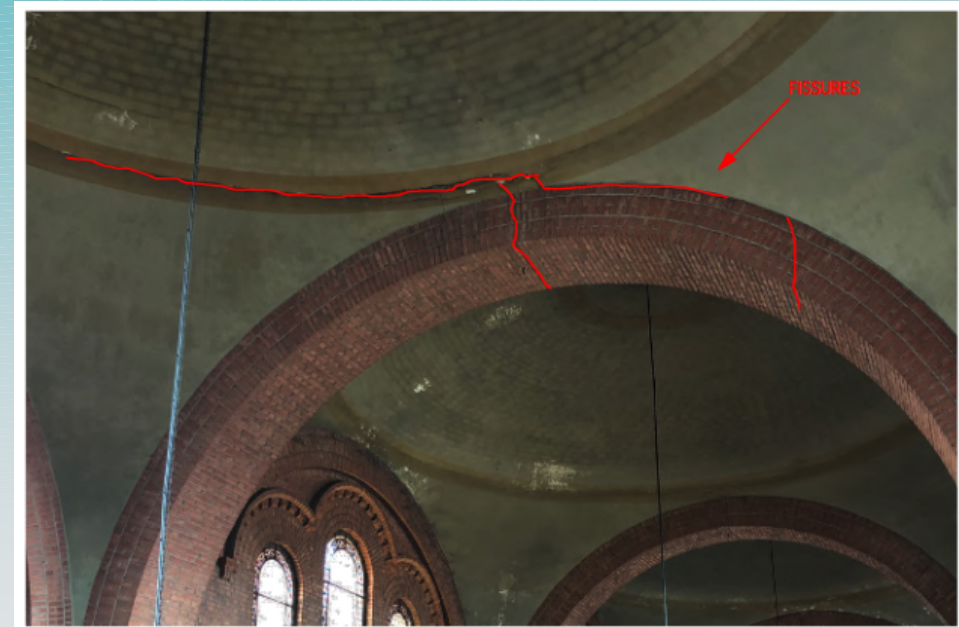
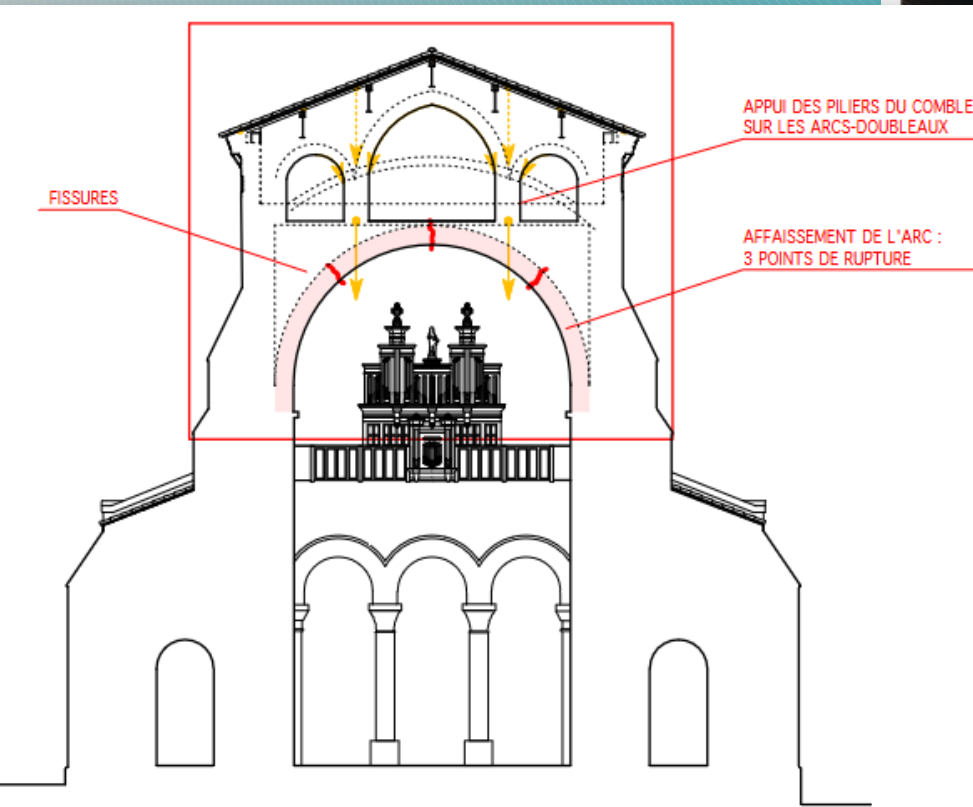
Eclairagiste

190, Cours de la Somme - 33 800 Bordeaux

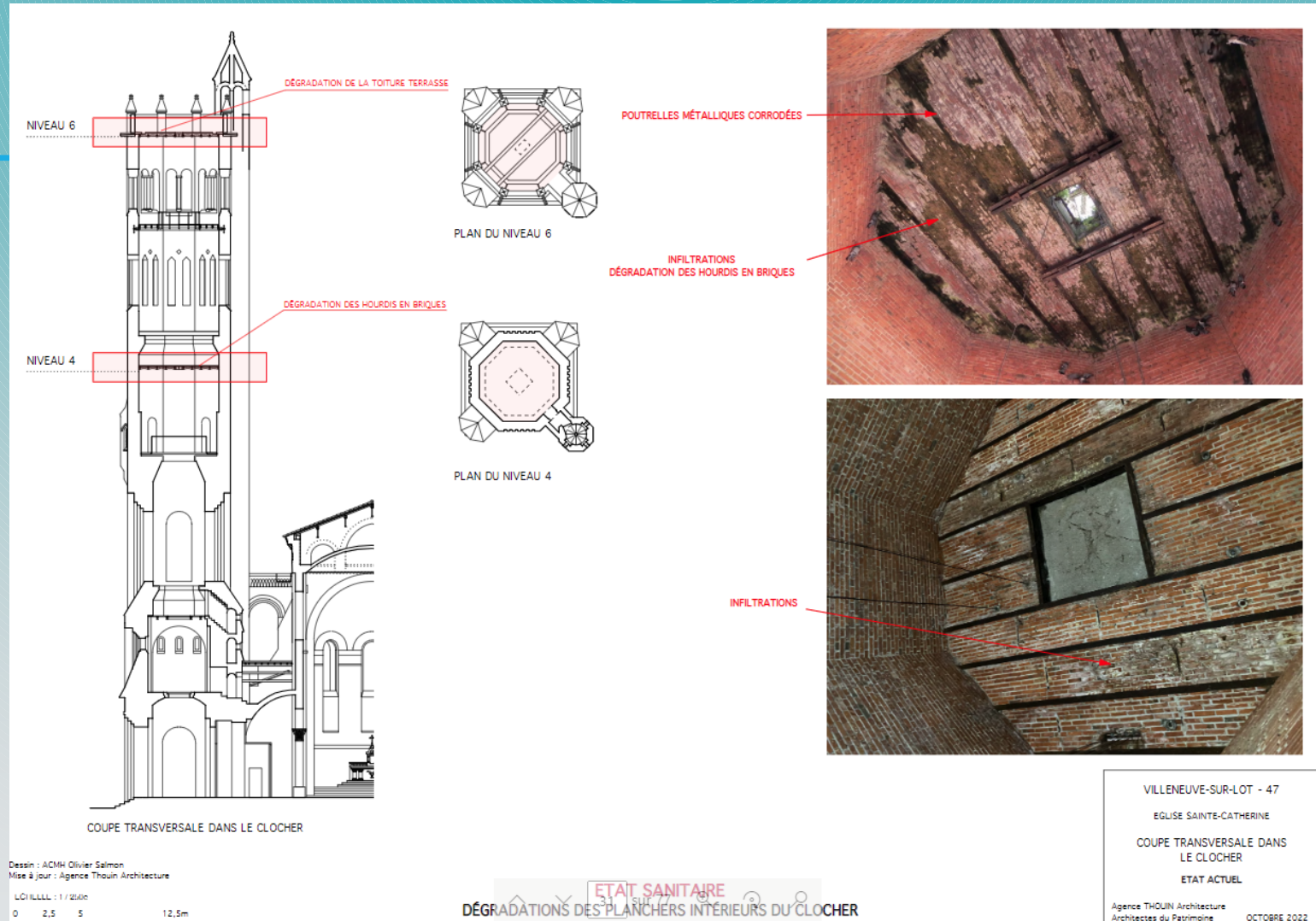
Octobre 2022

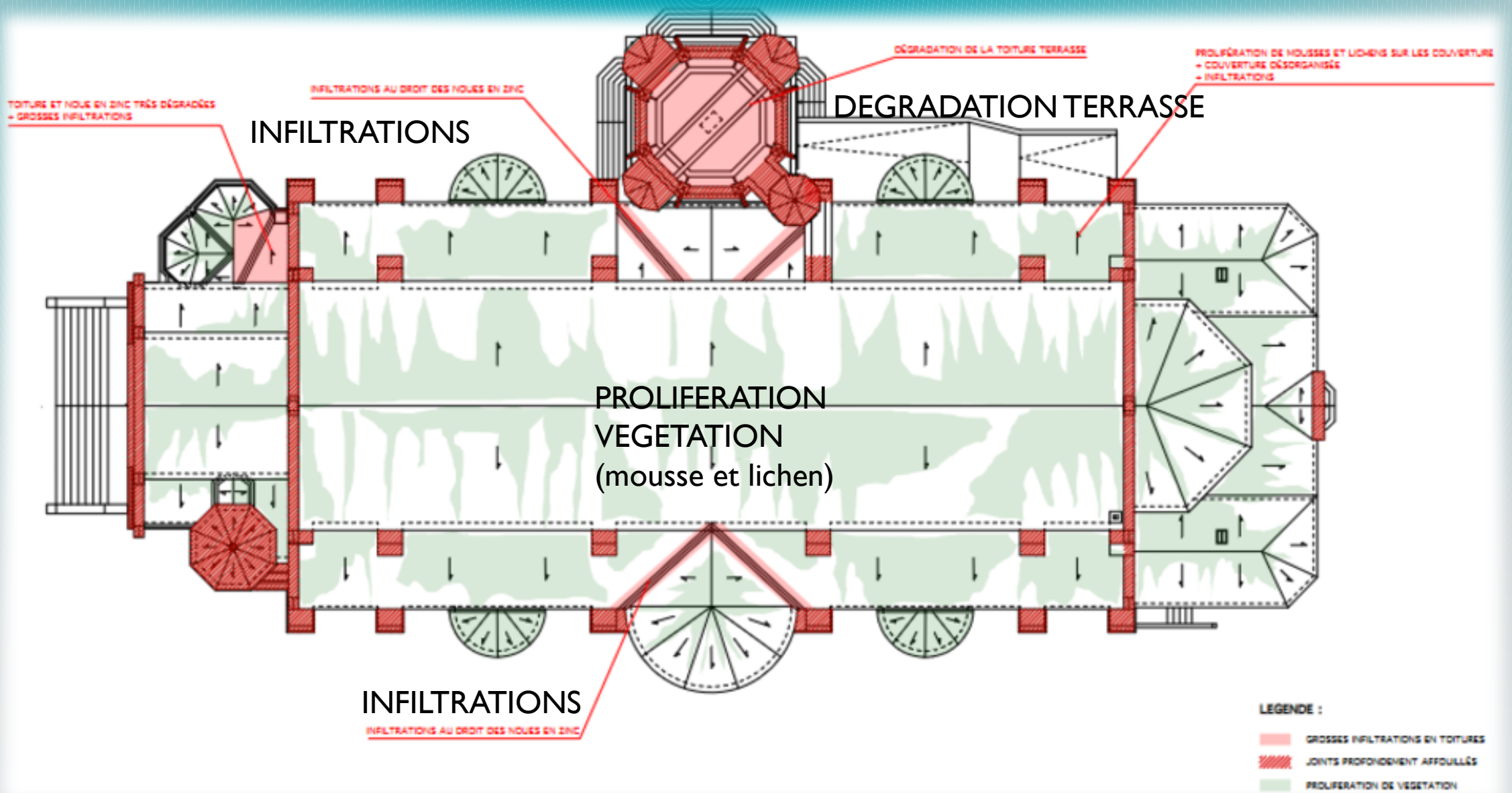


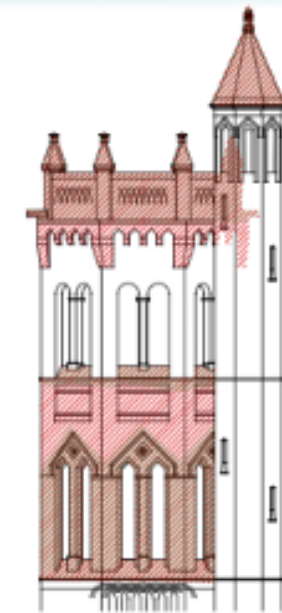
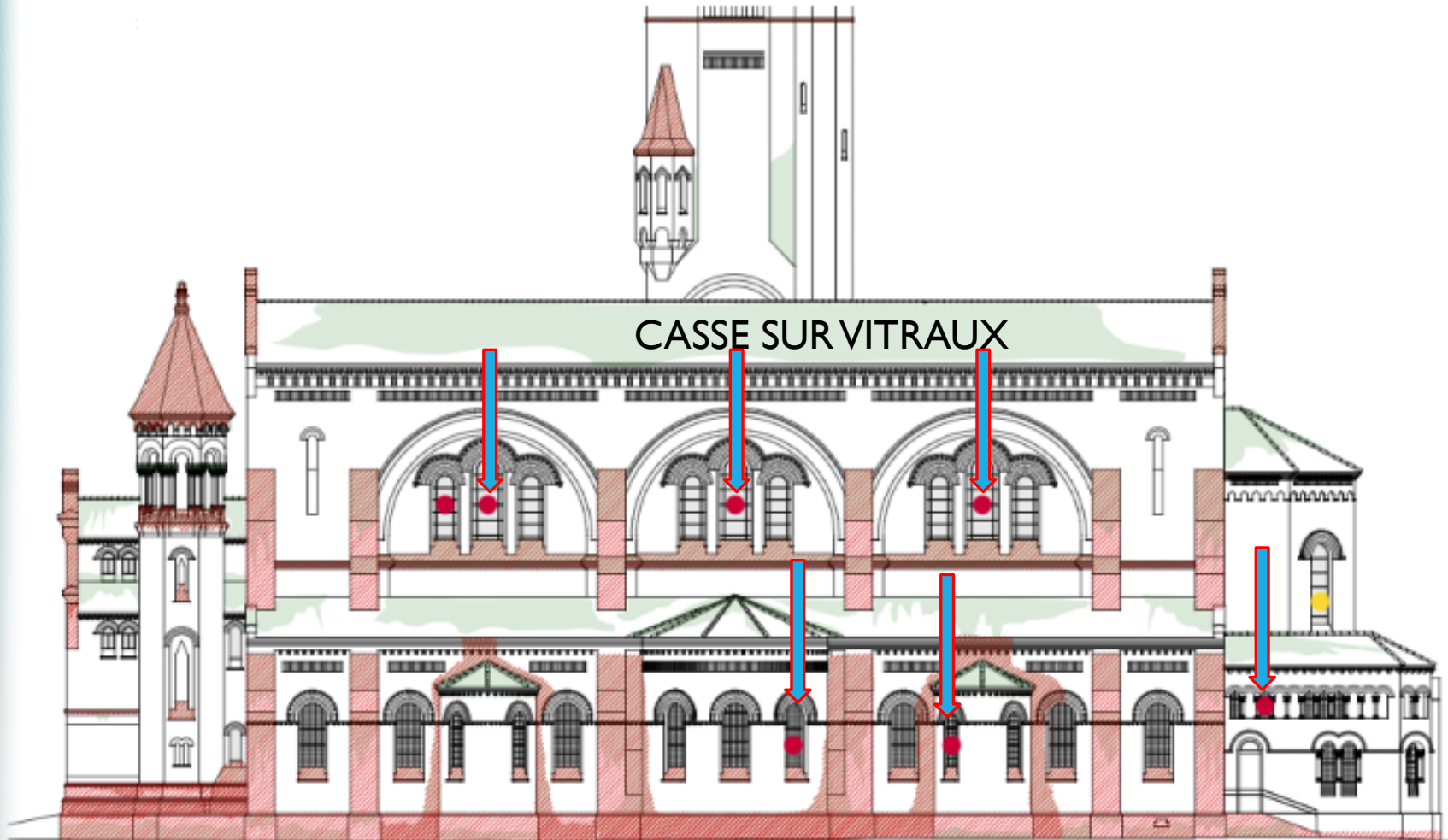
# DESORDRES SUR LES ARCS-DOUBLEAUX DE LA NEF



# DESORDRES SUR LES PLANCHERS INTERIEURS DU CLOCHER

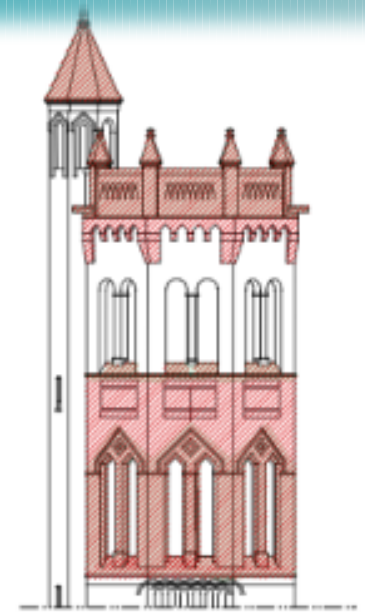






LEGENDE :

-  PROTECTIONS BRILLASÉES
-  VERRIÈRE DE DOUBLAGE
-  FISSURE STRUCTURELLE
-  JONTS PROFONDEMENT AFFOULÉS
-  PROLIFÉRATION DE VÉGÉTATION
-  CASSE DANS LES VITRAUX



LEGENDE :

-  PROTECTIONS BRILLABÉES
-  VERRERE DE DOUBLAGE
-  FISSURE STRUCTURELLE
-  JOINTS PROFONDEMENT AFFOULÉS
-  PROLIFERATION DE VEGETATION
-  CASSE DANS LES VITRAUX

## JOINTS A REPRENDRE

Dessin : Olivier Simon, ADH  
Mise à jour : Agence Thouin Architecture

ECHELLE : 1 / 2000

0 2 4 10 m

**ETAT SANITAIRE**  
**DEGRADATION DES FAÇADES ET TOITURES**

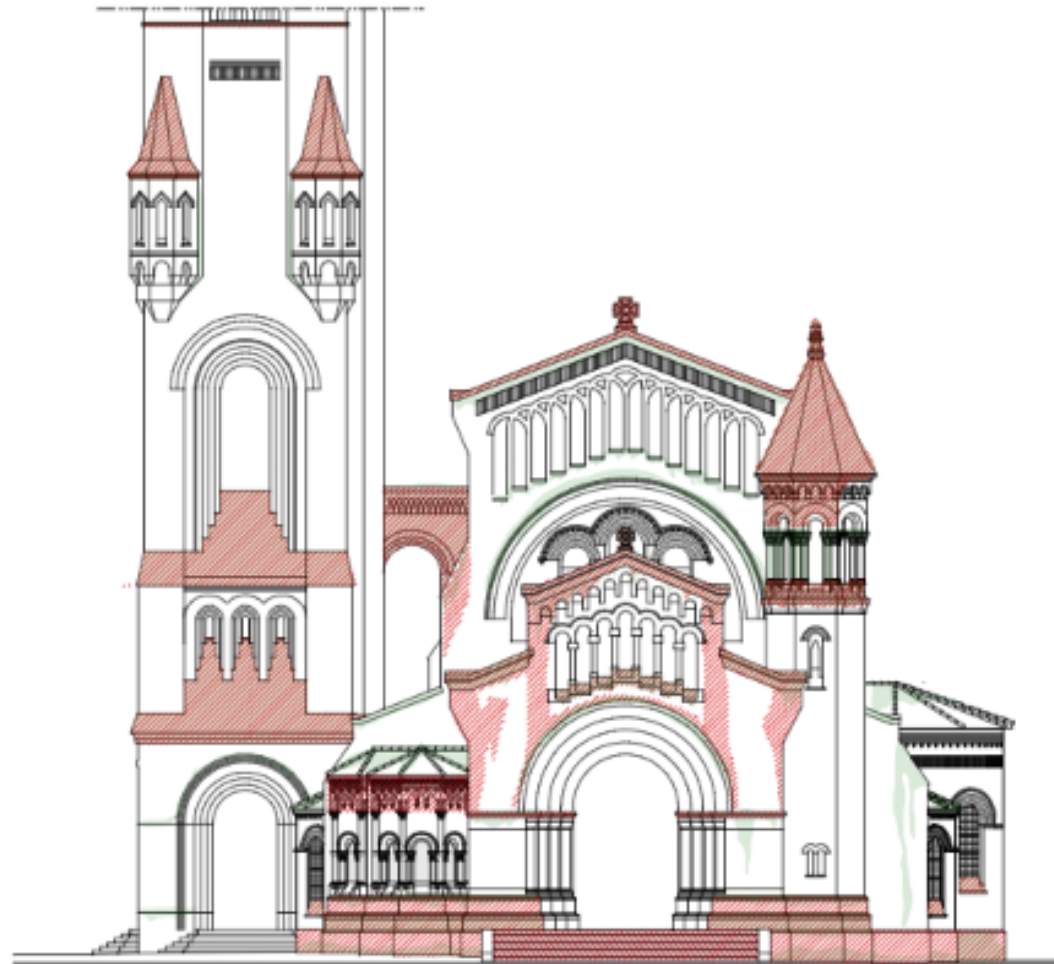
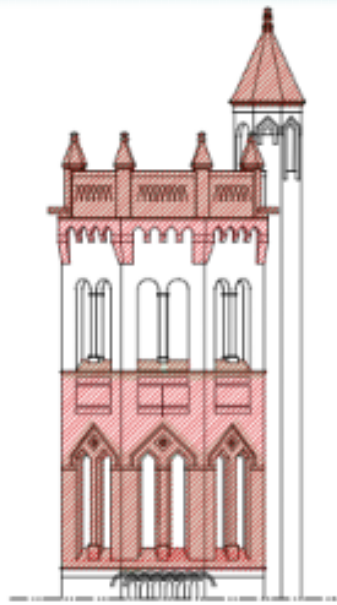
VILLENEUVE-SUR-LOT - 47

EGLISE SAINTS-CATHERINE

**OUEST**

Agence THOUIN Architecture  
Architectes du Patrimoine

OCTOBRE 2022



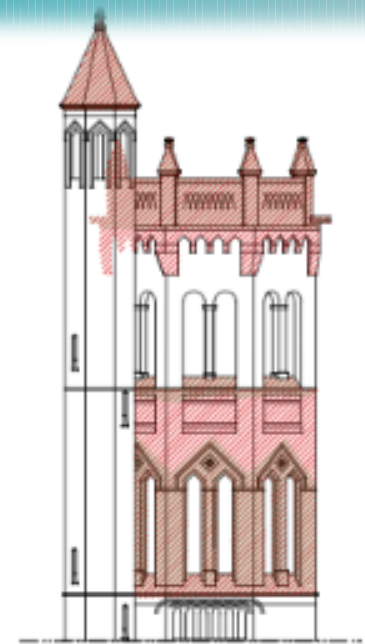
LEGENDE :

-  PROTECTIONS GRILLAGÉES
-  VERRIÈRE DE DOUBLAGE
-  FISSURE STRUCTURELLE
-  JOINTS PROFONDEMENT AFFOUILÉS
-  PROLIFÉRATION DE VÉGÉTATION
-  CASSE DANS LES VITRAUX

VILLENEUVE-SUR-LOT - 47

EGLISE SAINTE-CATHERINE

SUD



LEGENDE :

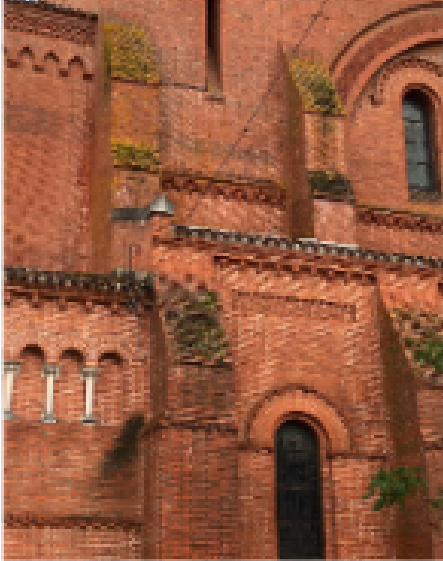
-  PROTECTIONS BRILLAGÉES
-  VERRIÈRE DE DOUBLAGE
-  FISSURE STRUCTURELLE
-  JOINTS PROFONDEMENT AFFOULÉS
-  PROLIFÉRATION DE VÉGÉTATION
-  CASSE DANS LES VITRAUX

VILLENEUVE-SUR-LOT - 47

ÉGLISE SAINTE-CATHERINE

**NORD**





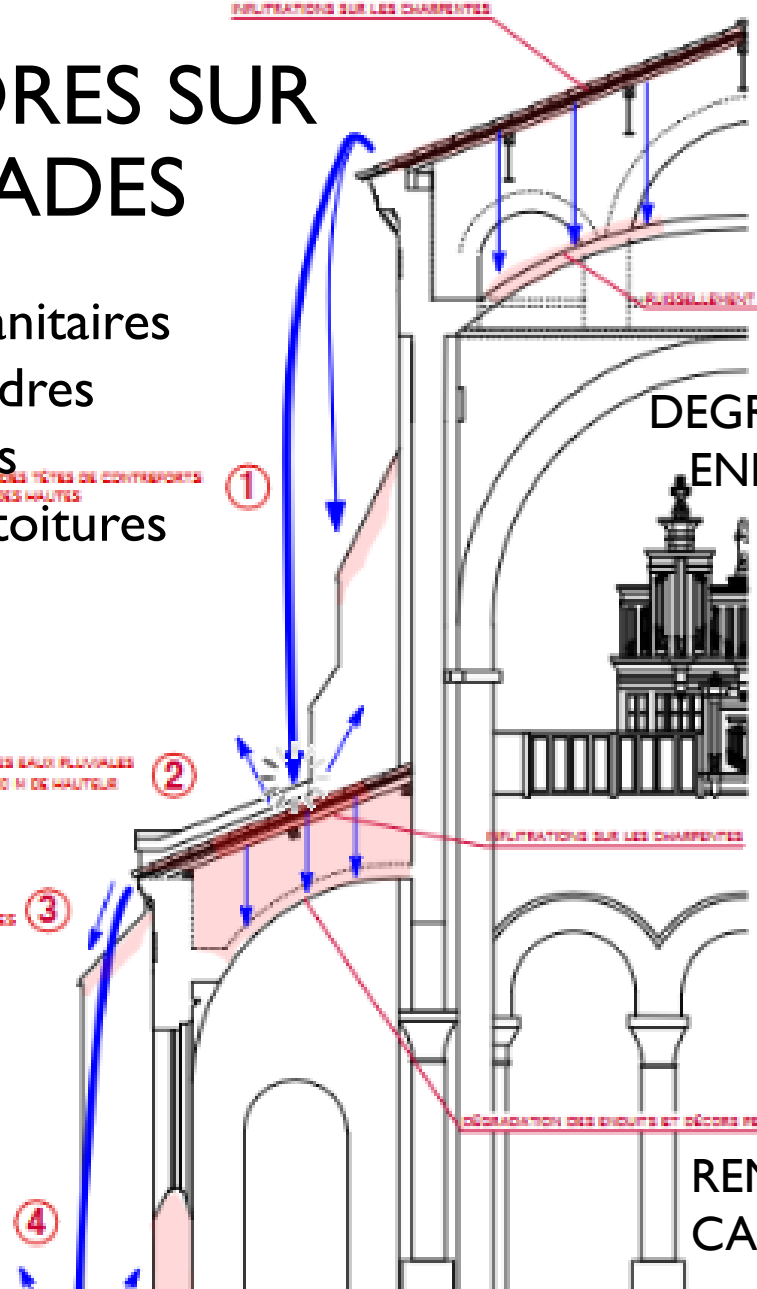
DÉGRADATION DES TÊTES DE CONTREFORTS



RELISSÈMENTS SUR LES SOLAISEMENTS

# DESORDRES SUR FACADES

=> urgences sanitaires avec des désordres liés aux entrées d'eaux sur les toitures



DÉGRADATION DES TÊTES DE CONTREFORTS SUR LES FACADES HAUTES

①

CHUTE DES EAUX PLUVIALES SUR 11.00 M DE HAUTEUR

②

DÉGRADATION DES TÊTES DE CONTREFORTS SUR LES FACADES BASSES

③

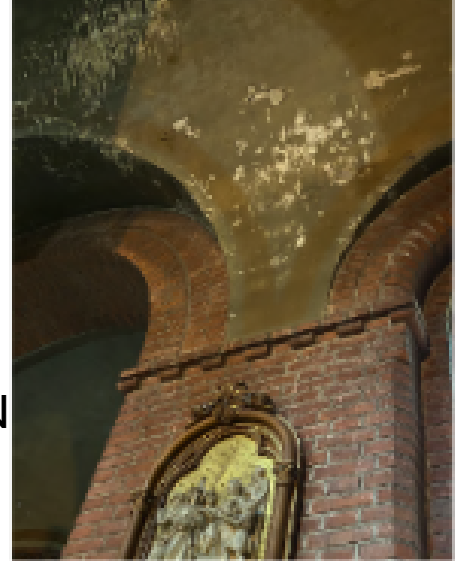
DÉGRADATION CONTREFORTS  
Façades hautes et basses

RELISSÈMENTS SUR LES SOLAISEMENTS ET REMONTÉES CAPILLAIRES

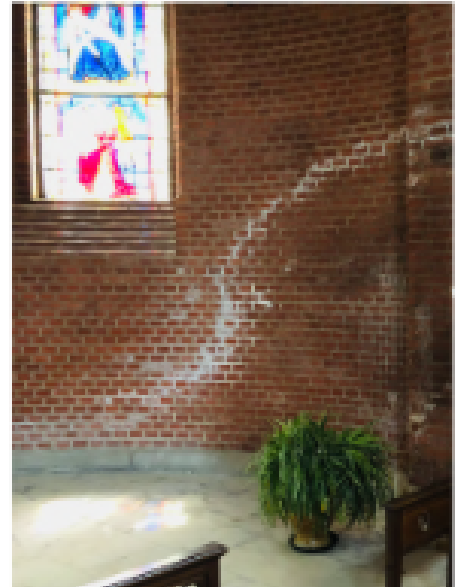
④

DEGRADATION ENDUITS ET DECORS

REMONTÉES CAPILLAIRES

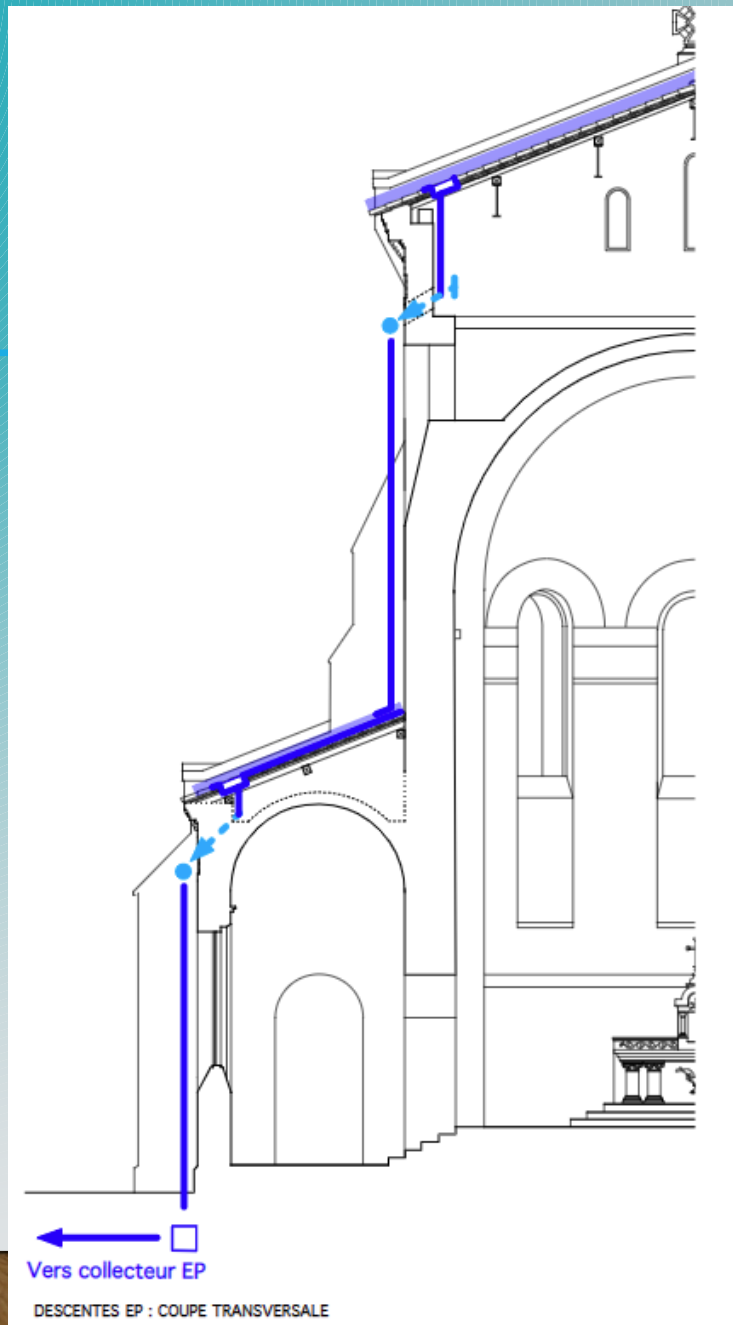
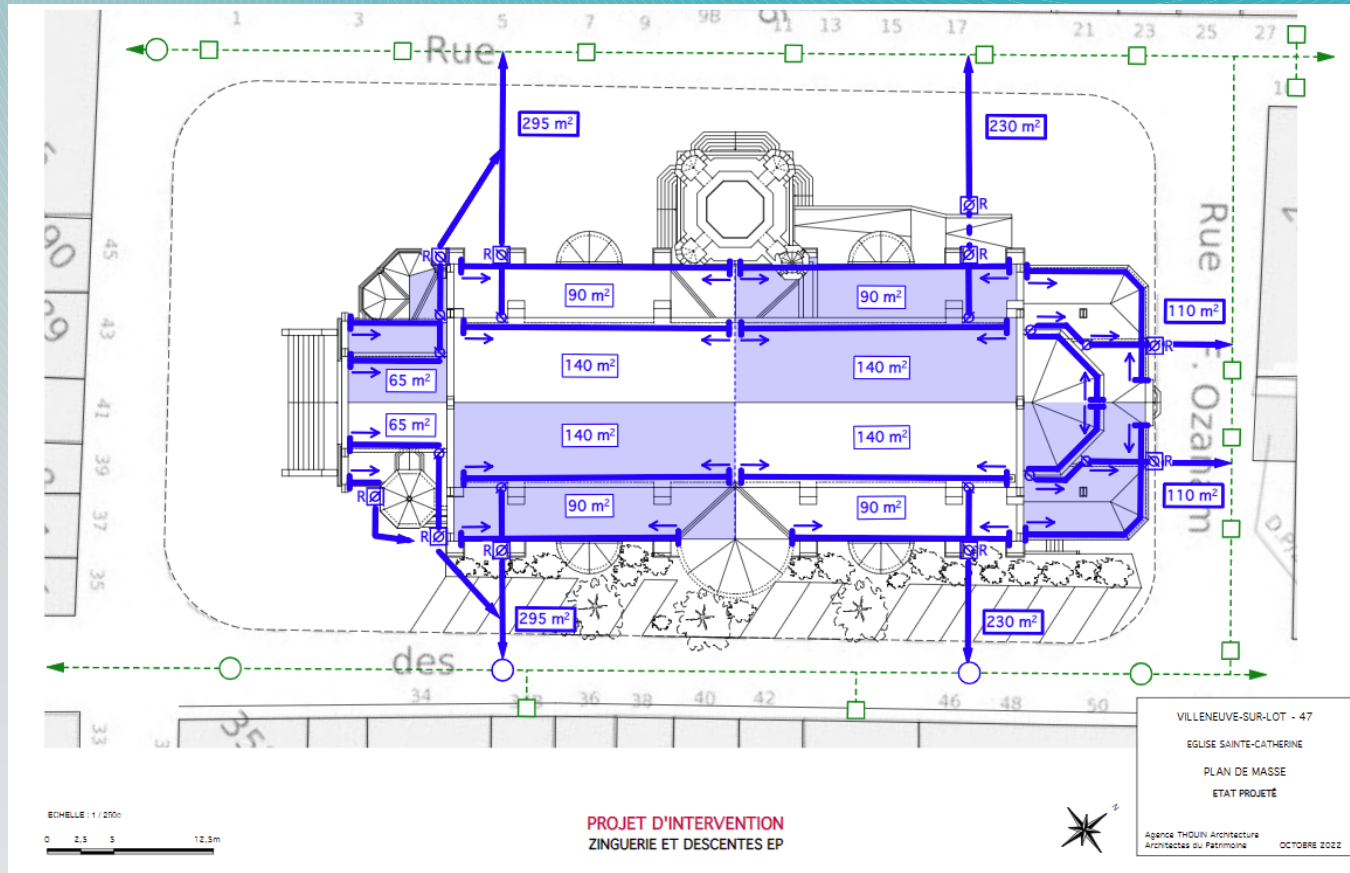


DÉGRADATION DES ENDUITS ET DECORS PEINTS

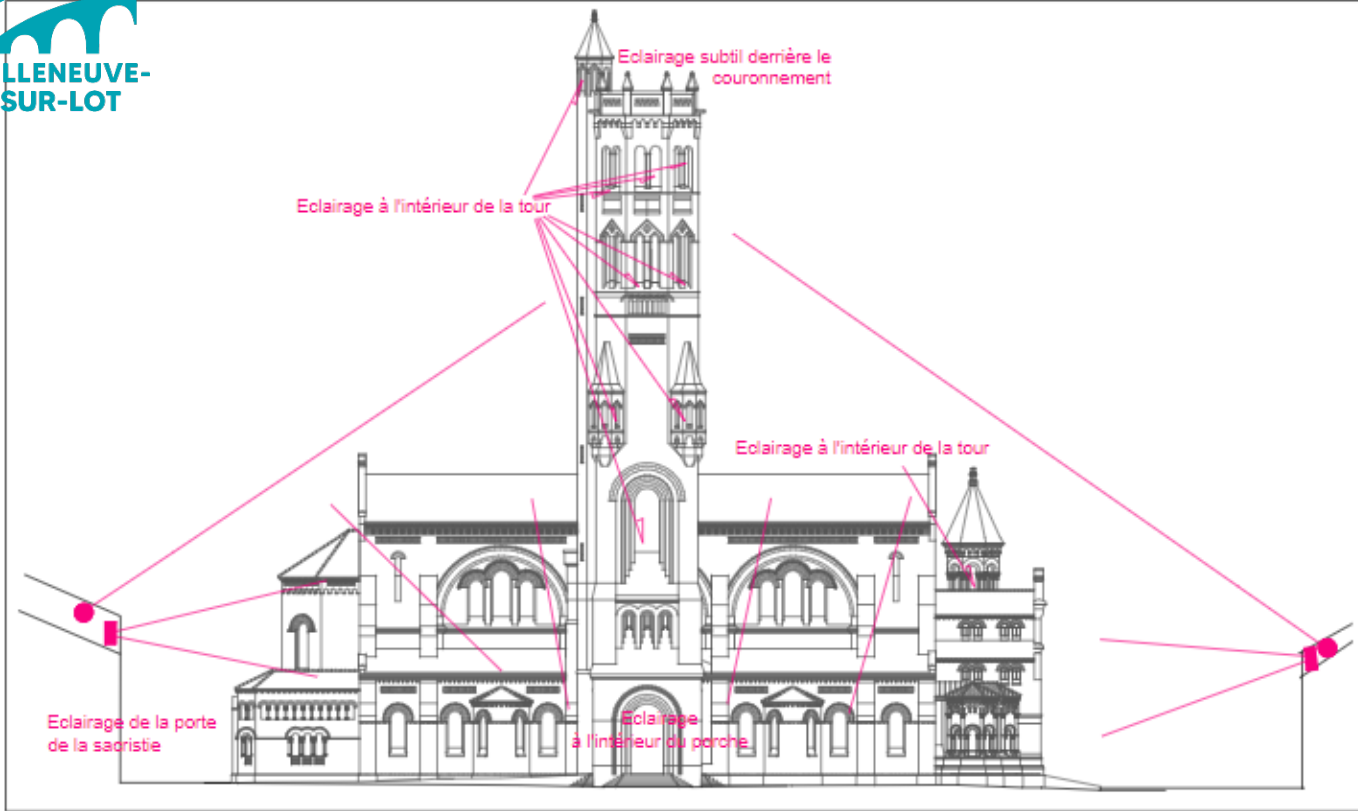


REMONTÉES CAPILLAIRES

# PROJET ZINGUERIE EP



# PROJET MISE EN LUMIERE



## LEGENDE PROJECTEURS SUR TOITURES PERIPHERIQUES

- |  |  |  |  |
|--|--|--|--|
|  | Projecteur puissance moyenne faisceau elliptique |  | Projecteur forte puissance faisceau intensif |
|  | Projecteur puissance moyenne faisceau moyen      |  | Projecteur forte puissance faisceau moyen    |
- Remarque: la taille des symboles est augmentée pour la lisibilité

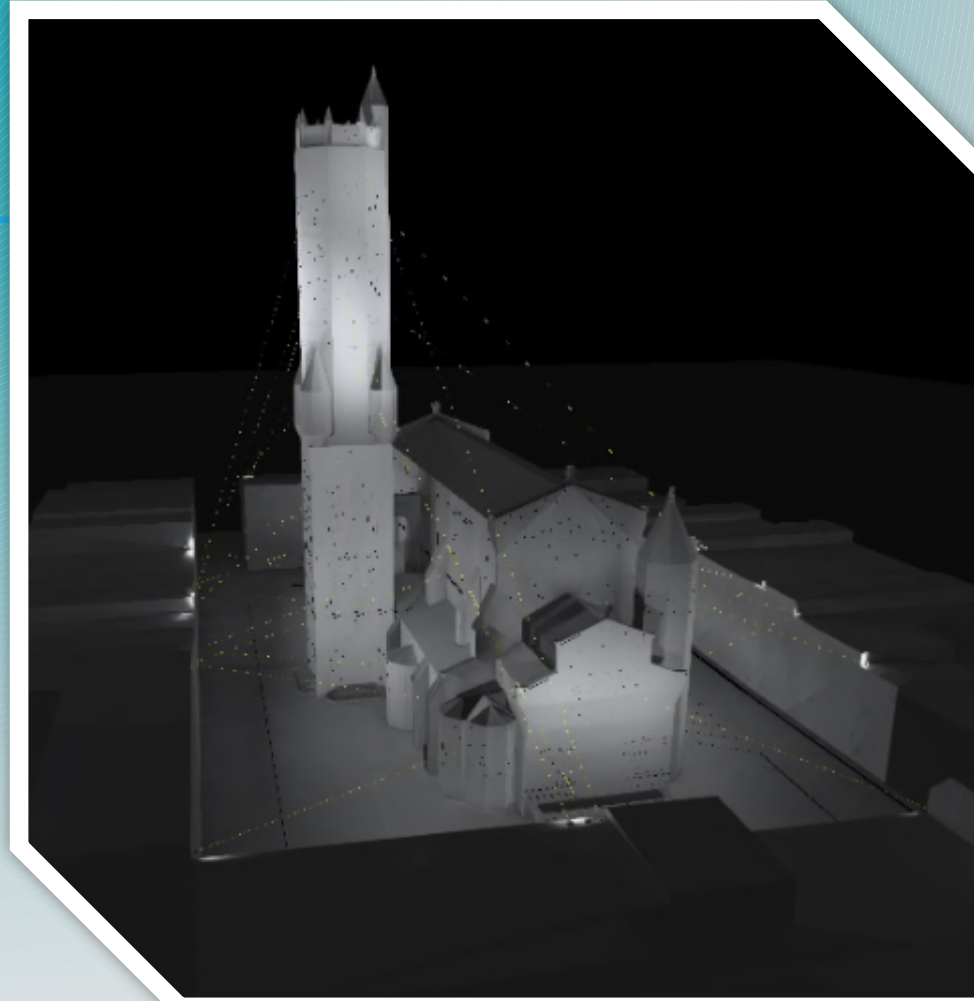
EGLISE STE. CATHERINE - VILLENEUVE/LOT  
MISE EN LUMIERE EXTERIEURE / PHASE APS

COUPE SCHEMATIQUE DES LOCALISATIONS  
DES PROJECTEURS PERIPHERIQUES

Yan ANTON-OLANO, Concepteur lumière

Octobre 2022

Ech.: 1/200e



## PHASAGE DES TRAVAUX : 2 ÉTAPES DE RESTAURATIONS AVEC DES AUTORISATIONS DISTINCTES

---

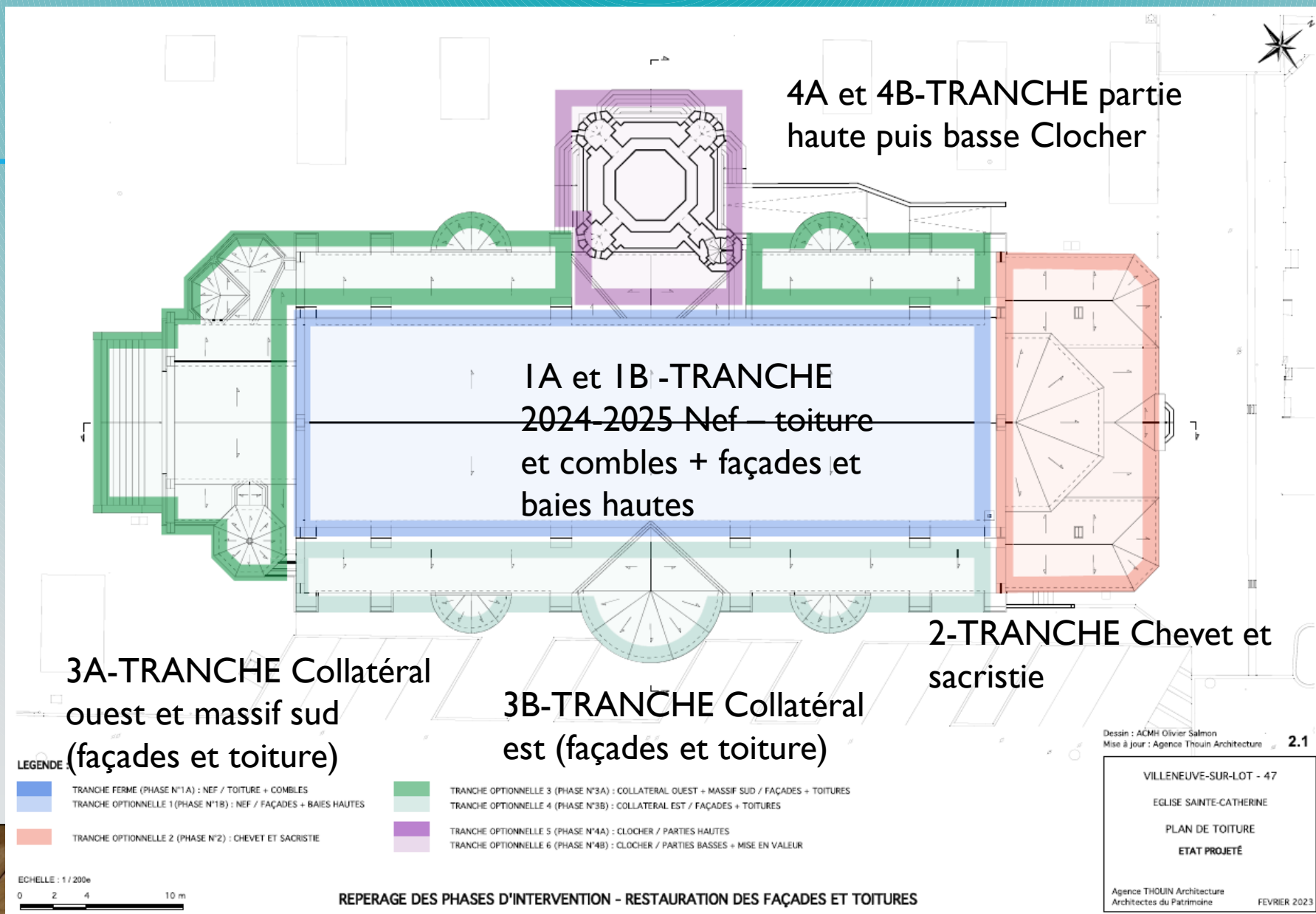
- La **première opération** 2024-2025 : "Restauration des toitures, façades et baies hautes" en 2 tranches sur 7 tranches au total  
=> mettre hors d'eau et hors d'air / remédier aux infiltrations qui dégradent la charpente, voûtes et lessivent les murs intérieurs
- La **seconde opération** 2024-2025 : "Etude des vitraux médiévaux" + "Mise en conformité et un nouveau chauffage (études complémentaires en cours)

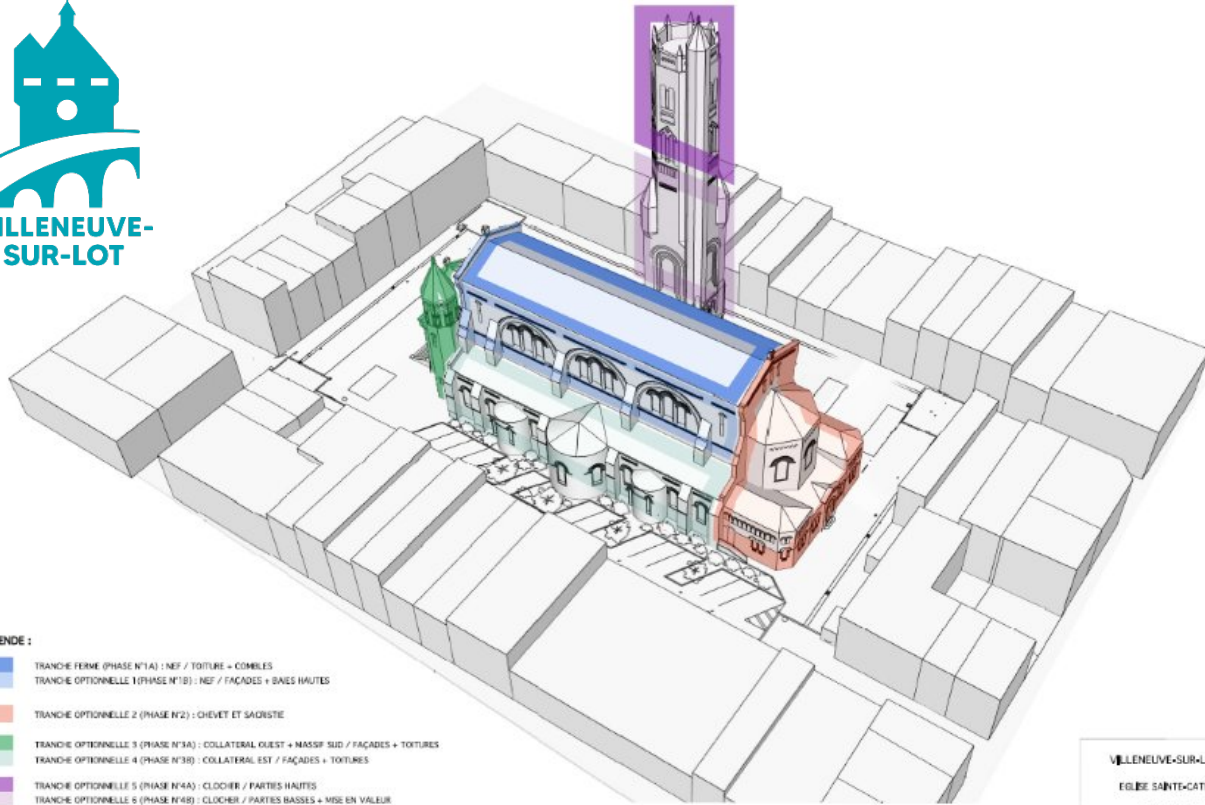
## LES CONTRAINTES

- Les contraintes d'occupation de l'espace public et les perturbations sur la circulation des rues environnantes.
- L'accessibilité à maintenir pour le SDIS 47
- Les nombreux décalages dans les toitures, qui imposent d'échafauder sur les toitures basses pour atteindre les toitures hautes et donc des installations « en escalier » => la réfection des toitures hautes permet un échafaudage partiel pour travailler ensuite sur les toitures basses



# PHASES D'INTERVENTION





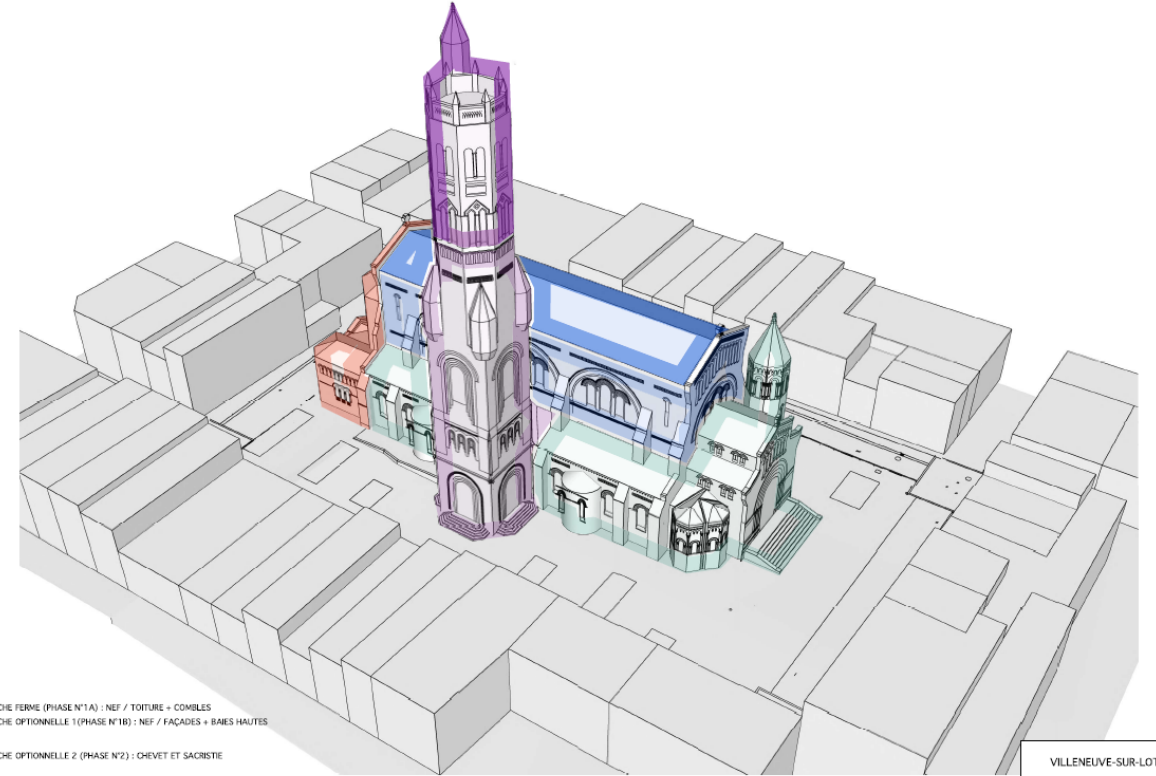
LEGENDE :

- TRANCHE FERME (PHASE N°1A) : NEF / TOITURE + COMBLES
- TRANCHE OPTIONNELLE 1 (PHASE N°1B) : NEF / FAÇADES + BAIES HAUTES
- TRANCHE OPTIONNELLE 2 (PHASE N°2) : CHEVET ET SACRISTIE
- TRANCHE OPTIONNELLE 3 (PHASE N°3A) : COLLATERAL OUEST + MASSIF SUD / FAÇADES + TOITURES
- TRANCHE OPTIONNELLE 4 (PHASE N°3B) : COLLATERAL EST / FAÇADES + TOITURES
- TRANCHE OPTIONNELLE 5 (PHASE N°4A) : CLOCHER / PARTIES HAUTES
- TRANCHE OPTIONNELLE 6 (PHASE N°4B) : CLOCHER / PARTIES BASSES + MISE EN VALEUR

REPERAGE DES PHASES D'INTERVENTION - RESTAURATION DES FAÇADES ET TOITURES

VILLENEUVE-SUR-LOT - 47  
 EGLISE SAINTE-CATHERINE  
 AXONOMETRIE  
 ETAT PROJETÉ  
 Agence THOUN Architecture  
 Architectes du Patrimoine FEBVIER 2023

2.2



LEGENDE :

- TRANCHE FERME (PHASE N°1A) : NEF / TOITURE + COMBLES
- TRANCHE OPTIONNELLE 1 (PHASE N°1B) : NEF / FAÇADES + BAIES HAUTES
- TRANCHE OPTIONNELLE 2 (PHASE N°2) : CHEVET ET SACRISTIE
- TRANCHE OPTIONNELLE 3 (PHASE N°3A) : COLLATERAL OUEST + MASSIF SUD / FAÇADES + TOITURES
- TRANCHE OPTIONNELLE 4 (PHASE N°3B) : COLLATERAL EST / FAÇADES + TOITURES
- TRANCHE OPTIONNELLE 5 (PHASE N°4A) : CLOCHER / PARTIES HAUTES
- TRANCHE OPTIONNELLE 6 (PHASE N°4B) : CLOCHER / PARTIES BASSES + MISE EN VALEUR

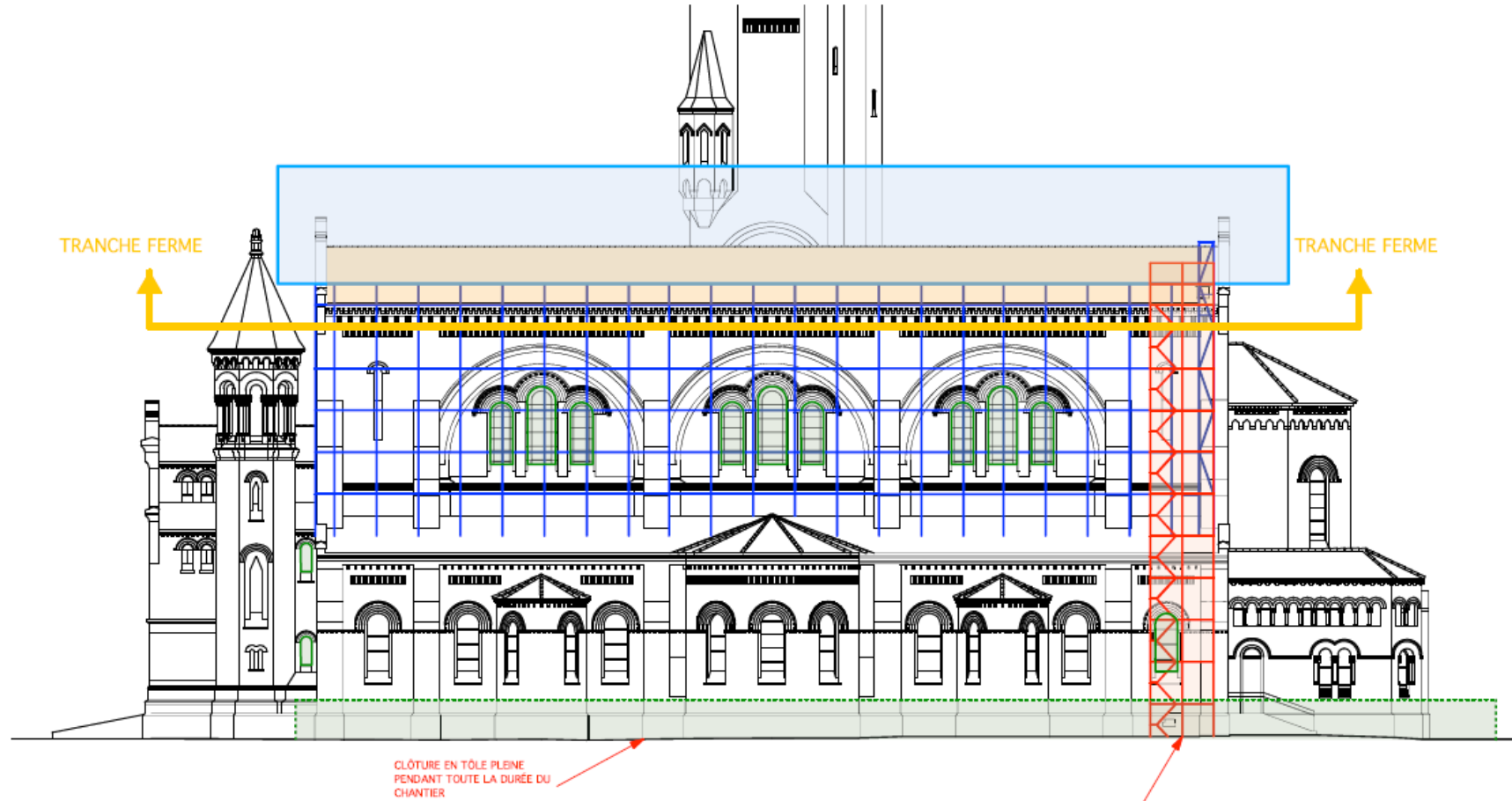
REPERAGE DES PHASES D'INTERVENTION - RESTAURATION DES FAÇADES ET TOITURES

VILLENEUVE-SUR-LOT - 47  
 EGLISE SAINTE-CATHERINE  
 AXONOMETRIE  
 ETAT PROJETÉ






Agence THOUN Architecture  
 Architectes du Patrimoine FEBVIER 2023

2.

**IMPORTANT :**  
LE PRESENT DESSIN EST DE PRINCIPE.  
IL APPARTIENT AUX ENTREPRISES D'ETABLIR LES PLANS  
D'INSTALLATION DE CHANTIER AVANT LE DEMARRAGE DES TRAVAUX



**LEGENDE :**

-  ÉCHAFAUDAGE VERTICAL DE PIED
-  ÉCHAFAUDAGE SUR COUVERTURE
-  PARAPLUIE
-  COUVERTURES CONCERNÉES
-  PROTECTION DES BAIES / ZONE DE CHANTIER

ECHELLE : 1 / 200e

0 2 4 10 m

CLÔTURE EN TÔLE PLEINE  
PENDANT TOUTE LA DURÉE DU  
CHANTIER

SAPINE D'ACCES AVEC TREUIL DE  
LEVAGE + ESCALIER DE CHANTIER  
+ PLATEFORME DE TRAVAIL

**TRANCHE FERME : NEF - TOITURE ET COMBLES**  
**INSTALLATIONS DE CHANTIER**

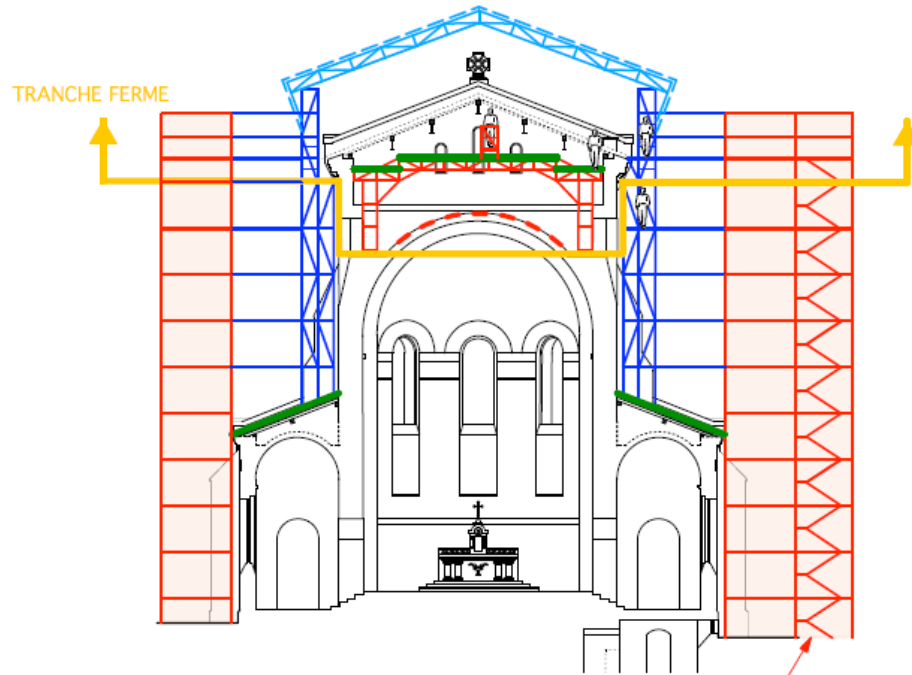
Dessin : ACMH Olivier Salmon  
Mise à jour : Agence Thouin Architecture

**2.5**

VILLENEUVE-SUR-LOT - 47  
EGLISE SAINTE-CATHERINE  
ELEVATION EST  
ETAT PROJETÉ  
Agence THOUIN Architecture  
Architectes du Patrimoine  
FEBVRIER 2023



**IMPORTANT :**  
LE PRESENT DESSIN EST DE PRINCIPE.  
IL APPARTIENT AUX ENTREPRISES D'ETABLIR LES PLANS  
D'INSTALLATION DE CHANTIER AVANT LE DEMARRAGE DES TRAVAUX



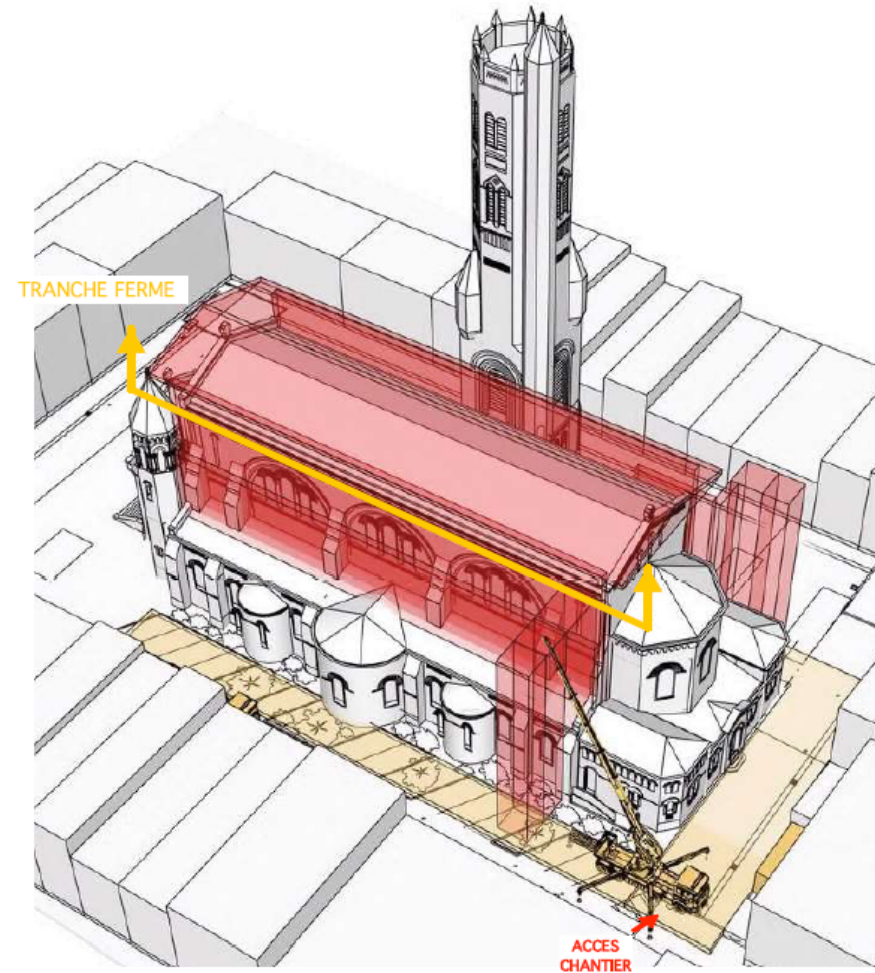
LEGENDE :

- ÉCHAFAUDAGE VERTICAL DE PIED
- ÉCHAFAUDAGE SUR COUVERTURE
- PARAPLUIE
- PROTECTION DES COUVERTURES
- FERMETURE DE LA ZONE CHANTIER

ECHELLE : 1 / 200e  
0 2 4 10 m

SAPINE D'ACCES AVEC TREUIL DE  
LEVAGE + ESCALIER DE CHANTIER  
+ PLATEFORME DE TRAVAIL

**TRANCHE FERME : NEF - TOITURE ET COMBLES**  
INSTALLATIONS DE CHANTIER



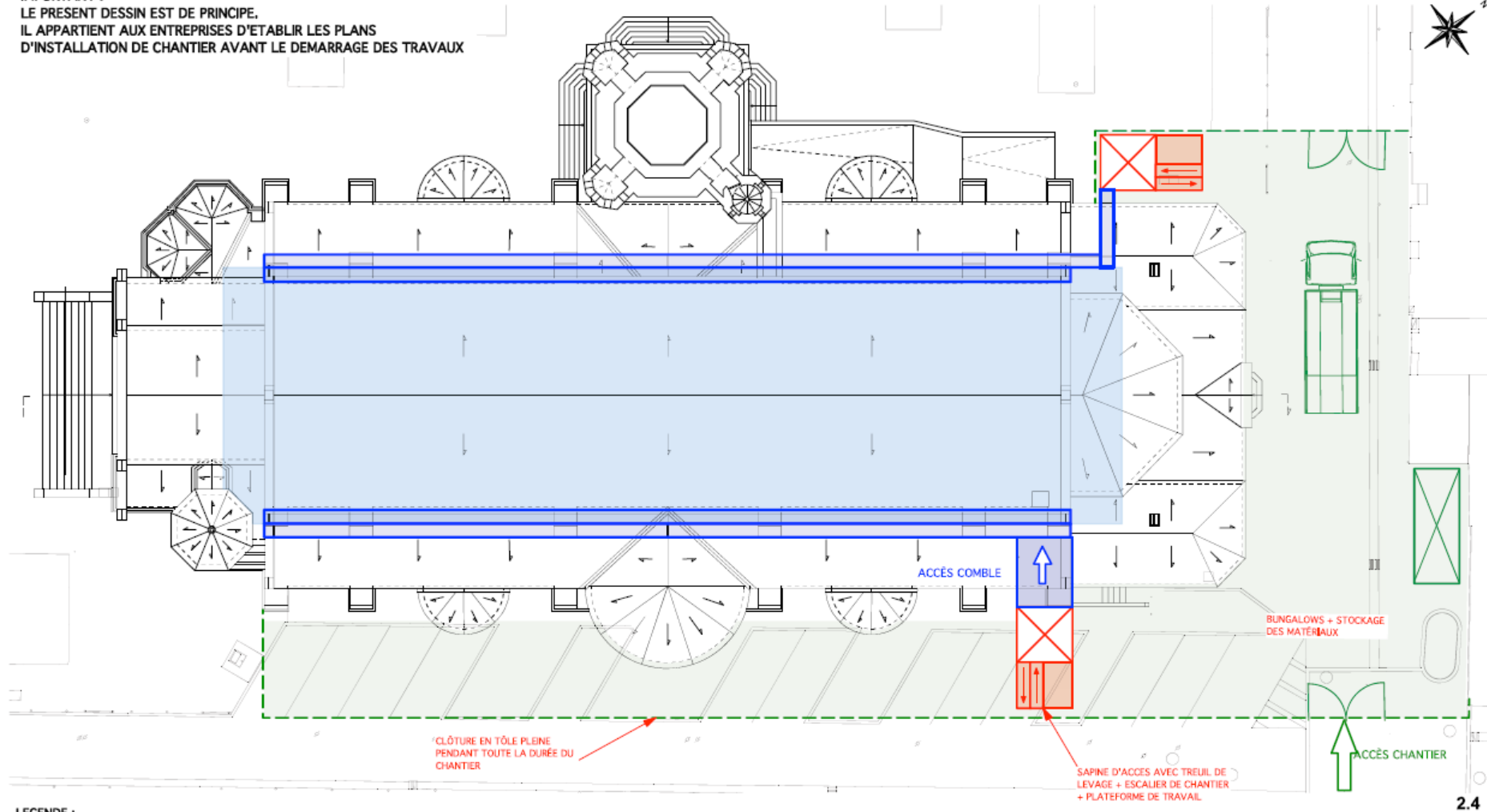
Dessin : ACMH Olivier Salmon  
Mise à jour : Agence Thouin Architecture

2.6

VILLENEUVE-SUR-LOT - 47  
EGLISE SAINTE-CATHERINE  
COUPE TRANSVERSALE SUR CHOEUR  
ETAT PROJETÉ

Agence THOUIN Architecture  
Architectes du Patrimoine FEVRIER 2023

**IMPORTANT :**  
 LE PRESENT DESSIN EST DE PRINCIPE.  
 IL APPARTIENT AUX ENTREPRISES D'ETABLIR LES PLANS  
 D'INSTALLATION DE CHANTIER AVANT LE DEMARRAGE DES TRAVAUX



LEGENDE :

- ÉCHAFAUDAGE VERTICAL DE PIED
- ÉCHAFAUDAGE SUR COUVERTURE
- PARAPLUIE
- ZONE DE CHANTIER

ECHELLE : 1 / 200e

0 2 4 10 m

**TRANCHE FERME : NEF - TOITURE ET COMBLES**  
 INSTALLATIONS DE CHANTIER

Dessin : ACMH Olivier Salmon  
 Mise à jour : Agence Thouin Architecture

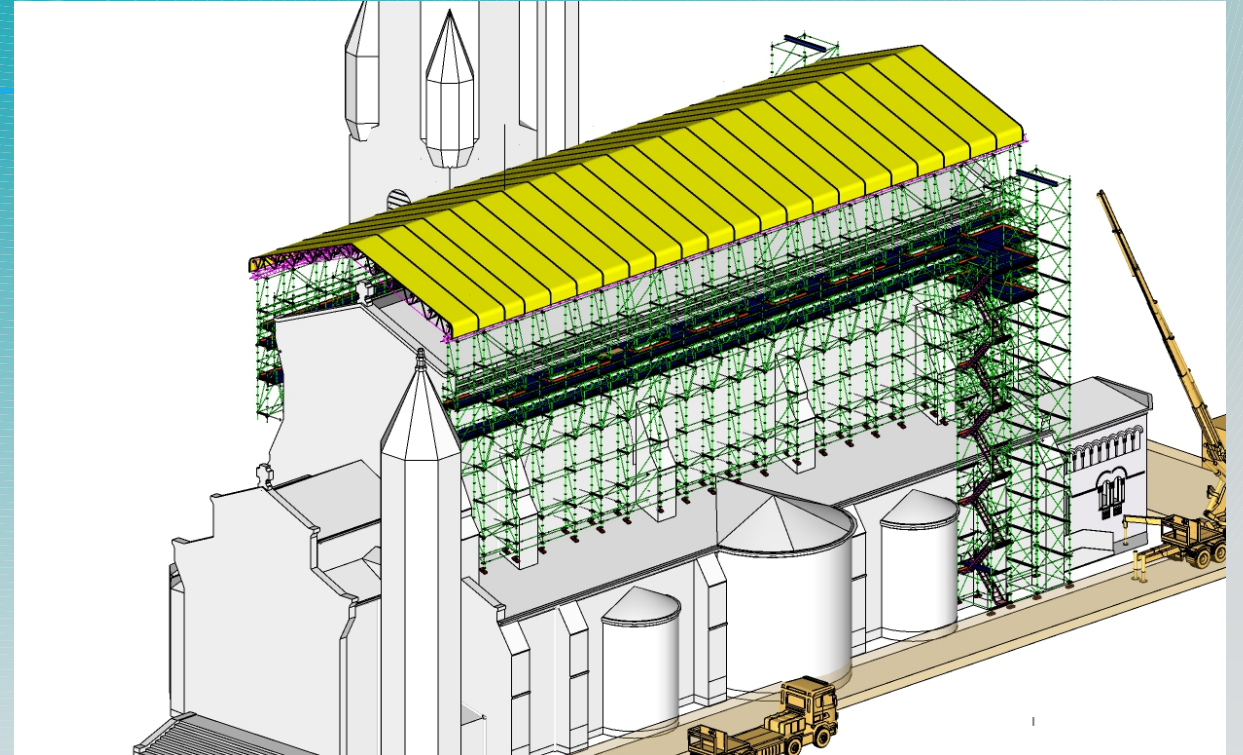
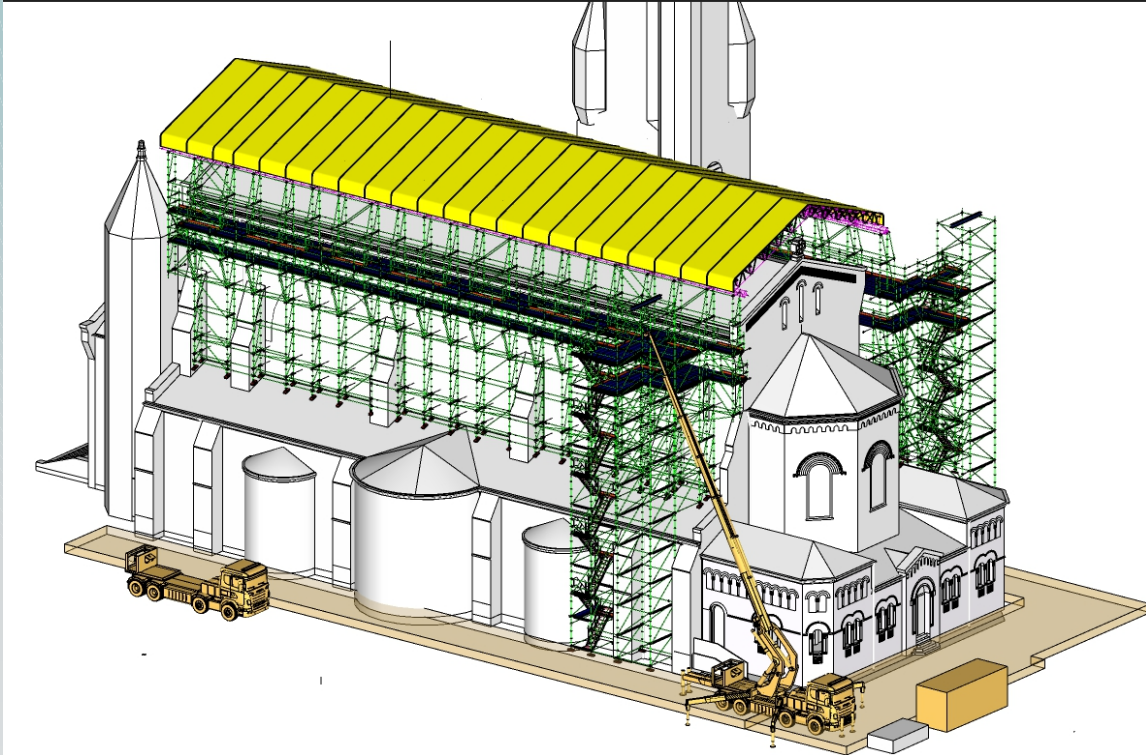
Agence THOUIN Architecture  
 Architectes du Patrimoine

FEVRIER 2023

VILLENEUVE-SUR-LOT - 47  
 EGLISE SAINTE-CATHERINE  
 PLAN DES COUVERTURES  
 ETAT PROJÉTÉ

2.4

# ECHAFAUDAGE



Consignes importantes pour le montage :



- Implantation à 20 cm des façades
- Installation de bâches ou filets de protection
- Parapluie au dessus de la structure monté préalablement au sol

# RECOMMANDATIONS SECURITE PAR LE COORDONNATEUR SPS

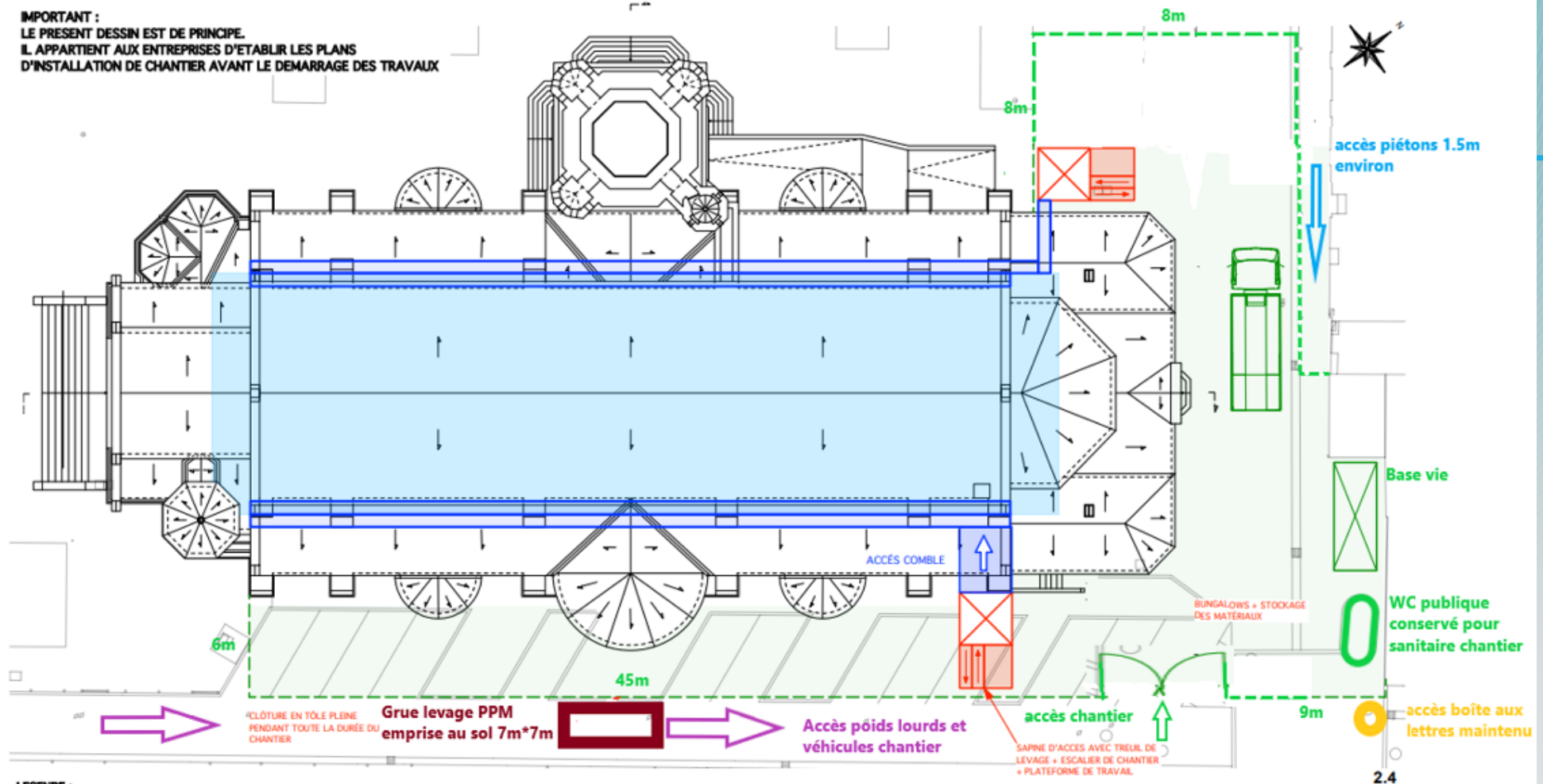
- Occupation interdite de l'édifice
- Fermeture de la rue Ozanam durant l'intégralité du chantier avec sanitaires publics enlevés
- Fermeture de la rue des Girondins exceptionnelle pour le grutage dans les combles des profilés métalliques et autres travaux complexes sur la charpente (paraluie)
- Stationnement de la rue des Girondins occupé pendant tout le chantier mais création arrêt minute

Coordonnateur SPS Alex Ramirez, 47300 Villeneuve-sur-Lot  
Tel : 06 81 74 27 22



# PLAN D'INSTALLATION DU CHANTIER

**IMPORTANT :**  
LE PRESENT DESSIN EST DE PRINCIPE.  
IL APPARTIENT AUX ENTREPRISES D'ETABLIR LES PLANS  
D'INSTALLATION DE CHANTIER AVANT LE DEMARRAGE DES TRAVAUX



**LEGENDE :**

- ÉCHAFAUDAGE VERTICAL DE PIED
- ÉCHAFAUDAGE SUR COUVERTURE
- PARAPLUIE
- ZONE DE CHANTIER

ECHELLE : 1 / 200e



**TRANCHE FERME : NEF - TOITURE ET COMBLES**  
**INSTALLATIONS DE CHANTIER**

Dessin : ACMH Olivier Salmon  
Mise à jour : Agence Thouin Architecture

VILLENEUVE-SUR-LOT - 47

EGLISE SAINTE-CATHERINE

PLAN DES COUVERTURES

ETAT PROJETÉ

Agence THOUIN Architecture  
Architectes du Patrimoine

FEVRIER 2023

## Entreprises

Lot n°1	Maçonnerie / Echafaudages : SGRP Sourbès, 32700 Lectoure
Lot n°2	VRD / Réseaux / Pavage : EUROVIA Agen, 47520 Le-Passage-d'Agen
Lot n°3	Charpente / Couverture / Zinguerie : RBMH, 46230 Fontanes
Lot n°4	Menuiserie bois / Peinture : Atelier Bernard GUERIN, 81340 Trébas
Lot n°5	Serrurerie / Ferronnerie : Atelier Bernard QUEYREL, 82150 Montaigu-de-Quercy
Lot n°6	Vitraux : Atelier Bernard QUEYREL, 82150 Montaigu-de-Quercy
Lot n°7	Beffroi / Campanaire / Paratonnerre : BODET Campanaire, 49340 Trémentines
Lot n°8	Éclairage extérieur : LAFON Électricité, 47240 Castelculier

Financement de l'opération H.T. :	Tranche ferme	Tranche optionnelle 1	Tranche optionnelle 2	Tranche optionnelle 3	Tranche optionnelle 4	Tranche optionnelle 5	Tranche optionnelle 6
<b>MONTANT SUBVENTIONNABLE</b>	<b>643 455 €</b>						
MINISTÈRE DE LA CULTURE	232 000 €						
PREFECTURE - DSIL	225 213 €						
CONSEIL REGIONAL	60 000 €						
COMMUNE	126 242 €						

Total travaux estimé à 3 600 000 € HT

# REUNION PUBLIQUE EGLISE SAINTE CATHERINE

Classé au titre des MH par arrêté du 06 juillet 2022



**AIA Ingénierie**

BET Structure

Rue Ariane, Bât. C - 33 700 Merignac

**Agence Stéphane Thouin Architecture**

Architectes DPLG / Architectes du Patrimoine

54, Rue des Augustins - 47 000 Agen

13, Boulevard Garriçon - 82 000 Montauban

**Yon Anton Olano**

Eclairagiste

190, Cours de la Somme - 33 800 Bordeaux

Octobre 2022



RUE DES GIRONDINS : [LIEN MAPS](#)

RUE FREDERIC OZANAM : [LIEN MAPS](#)

RUE DE PENNE : [LIEN MAPS](#)

---